

# POURQUOI SE SYNDIQUER A LA CGT LYNRED ?



LA CGT LYNRED , ET SI J'Y ETAIS ?





“

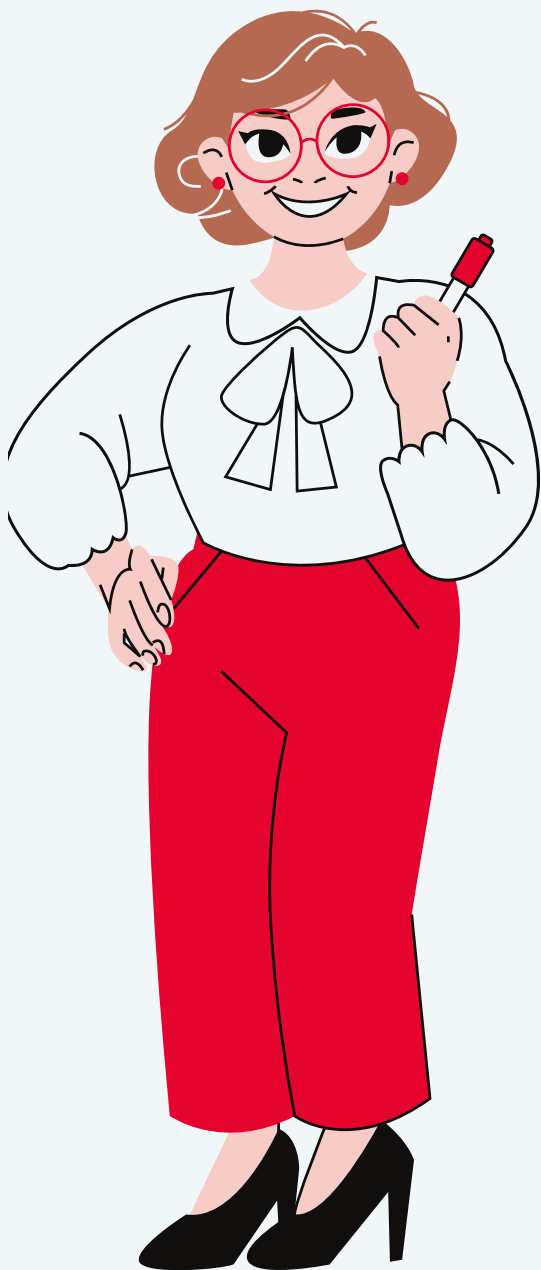
*On n'adhère pas à la CGT pour nous soutenir  
mais pour agir avec ses collègues afin de  
transformer ses conditions de travail.*

**Sophie BINET secrétaire générale de la CGT**

”

<https://cgt-lynred.reference-syndicale.fr/>

# La CGT Lynred et si j'y étais, Pourquoi Adhérer ?



Bienvenue à la CGT Lynred,  
votre syndicat !

Vous vous demandez peut-être  
pourquoi adhérer à la CGT  
Lynred.

Vous trouverez dans ce livret  
quelques arguments concrets  
qui illustrent notre engagement  
envers vous, salariés de Lynred.

<https://cgt-lynred.reference-syndicale.fr/>

# Sur Le plan personnel :

## ✓ **Solidarité et Soutien Mutuel :**

En adhérant à la CGT Lynred, vous n'êtes plus seul. Rejoignez un groupe de collègues solidaires et fraternels. Ensemble, nous montrons qu'il est possible de se faire entendre et de balayer le fatalisme.

## ✓ **Conseils et Défense Prioritaire :**

Vous bénéficiez d'un soutien prioritaire de la CGT Lynred. Nous vous aidons et vous accompagnons dans vos démarches, que ce soit pour résoudre des problèmes quotidiens, faire face à l'employeur, ou en cas de licenciement.

## ✓ **Information et Formation :**

Soyez informé sur vos droits, votre convention collective, le Code du travail, et bien plus encore. La CGT Lynred vous offre également l'opportunité de bénéficier de 12 jours de formation par an (Tous les salariés peuvent prétendre également à ce droit à la formation).

## ✓ **Participation Active :**

Exprimez-vous, donnez votre avis sur les revendications, et participez aux réunions des adhérents. Soyez acteur de la vie sociale dans l'entreprise et au-delà.

## ✓ **Avantages Fiscaux :**

Bénéficiez d'un crédit d'impôt de 66 % sur les cotisations versées à la CGT Lynred, rendant votre adhésion encore plus accessible.

## ✓ **Aide Juridique :**

En cas de litige avec votre employeur, la CGT Lynred met à votre disposition une assistance juridique spécialisée en droit du travail.

## ✓ **Emploi et Recherche :**

Soyez accompagné en cas de recherche d'emploi. La CGT Lynred transmet les offres d'emploi et vous soutient dans vos démarches.

## ✓ **INDECOSA-CGT :**

Vous adhérez directement à l'association de défense des consommateurs et des locataires : <http://www.indecosa.cgt.fr/>



<https://cgt-lynred.reference-syndicale.fr/>

# Sur Le plan collectif :

## ✓ **Décryptage et Analyse :**

Comprenez les projets de la direction et les évolutions sociales grâce à la CGT Lynred, qui offre un regard éclairé sur les enjeux des négociations.

## ✓ **Représentation et Défense :**

Soyez représenté dans différentes instances et défendez activement vos intérêts lors des négociations sur les salaires, la formation, les conditions de travail, et bien plus.

## ✓ **Mobilisation Collective :**

Participez à la construction des activités de la CGT Lynred, définissez les revendications et organisez des événements collectifs.

## ✓ **Renforcement du Rapport de Force :**

Ensemble, nous améliorons le rapport de force dans l'entreprise jusqu'au niveau national, car l'union fait la force.

## ✓ **Adhérer :**

Rejoignez la CGT Lynred aujourd'hui et construisons ensemble un futur plus fort !

## ✓ **Face à l'employeur :**

Donne plus de poids pour défendre les intérêts de tous les salariés lors des négociations dans les instances représentatives du personnel à l'entreprise, dans les instances paritaires, les organismes sociaux pour négocier des accords collectifs...).

## ✓ **Solidarité :**

Organiser la solidarité financière de La CGT Lynred en cas de conflit dur dans une entreprise où il est implanté. Développer et organiser la solidarité entre les salariés des entreprises d'un même groupe ou de la même profession.

## ✓ **JURIDIQUE :**

En cas de litiges collectifs, la CGT Lynred peut te mettre en relation avec son réseau liés à une procédure juridique : droit liberté et action juridique.



# La Cotation

La cotation à la CGT Lynred permet de financer l'activité syndicale. Financer une réunion, une initiative, une mobilisation, une manifestation, une action juridique... La cotation permet à tous les acteurs de la CGT Lynred de jouer leur rôle et de défendre ses adhérents. Verser une cotation est le plus sûr moyen d'assurer notre indépendance vis-à-vis des employeurs ou des institutions.

**Elle garantit notre liberté de ton et d'action. À La CGT Lynred, la cotation est de 1 % du salaire net mensuel par mois.**

- Exemple : pour un salarié gagnant 2 000 euros par mois nets, sa cotation est de 20 euros/mois.
- Exemple : pour un salarié Cadre gagnant 3 000 euros par mois nets, sa cotation est de 30 euros/mois.

**Les sommes versées au titre des cotisations syndicales sur la déclaration des revenus (case 7AC et 7AE pour le conjoint), bénéficient d'un crédit d'impôt permettant de récupérer 66 % des sommes versées.**

- Exemple, sur une cotation versée de 20 euros par mois, vous récupérez près de 14 euros par mois.
- Exemple, sur une cotation versée de 30 euros par mois, vous récupérez près de 20 euros par mois.

## 1 LIBERTÉ

L'adhésion à La CGT Lynred est sans engagement de durée. Le prélèvement peut être suspendu ou arrêté à tout moment, sans frais ni préavis.

## 2 CONFIDENTIALITÉ

Votre adhésion au syndicat est un acte individuel qui est strictement encadré par la loi. Ainsi l'adhésion n'est, en aucun cas, communiquée à l'employeur ou à quelque organisme que ce soit en dehors de la CGT Lynred. Vous avez le choix de faire savoir ou non votre appartenance à la CGT Lynred, mais cela ne fera jamais l'objet d'une communication de notre part.

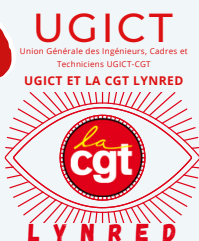
## 3 CRÉDIT D'IMPÔT

Tous les ans, vous pouvez déclarer les sommes versées au titre des cotisations syndicales sur la déclaration des revenus (case 7AC et 7AE pour le conjoint). Ainsi, vous bénéficierez d'un crédit d'impôt permettant de récupérer 66 % des sommes versées.

## Pour contacter La CGT Lynred

Actipole - CS 10021  
364 Route de Valence  
38113 Veurey-Voroize, France

Mail : [CGT@Lynred.com](mailto:CGT@Lynred.com)  
Téléphone : 07 64 15 40 42





# Renseignements Personnels

MR       MME

NOM : .....

Prénom : .....

Date de naissance : .....

Adresse postale : .....

.....

Code postale : .....

Ville : .....

Portable : .....

Mail Pro Lynred : .....

Mail Perso : .....

Préférence de contact :

Mail Pro     Mail Perso

Classification : .....

Statut :

Ouvrier / Employé     Agent de Maîtrise

Ingénieur / Cadre     Autre - à préciser .....

## Convention Collective de la Métallurgie

**Montant de ma cotisation :**

..... / Euros par Mois

..... / Euros tous les 2 Mois

**Les Prélèvements se font tous les 2 mois**

Date : .....

Signature :

.....

<https://cgt-lynred.reference-syndicale.fr/>





# Mandat de Prélèvement SEPA



### Référence unique de mandat (RUM)

(Ligne réservée au syndicat)

.....

En signant ce formulaire, vous autorisez le créancier La CGT Lynred à envoyer des instructions à votre banque pour débiter votre compte, conformément aux instructions du créancier.

En cas de litige sur un prélèvement, je pourrai en faire suspendre l'exécution par simple demande à l'Etablissement teneur du compte. Je réglerai le différent directement avec le créancier.

## CREANCIER

ICS : Identifiant Créancier SEPA

FR 97 ZZZ 885DEC

## LA CGT LYNRED

Actipole - CS 10021

364 Route de Valence

38113 Veurey-Voroize, France

## DEBITEUR

NOM, Prénom et Adresse du Débiteur

.....

IBAN - Numéro d'identification international du compte bancaire :

--	--	--	--	--	--	--	--	--	--	--	--	--	--	--	--	--	--	--	--

BIC - Code international d'identification de votre banque

--	--	--	--	--	--	--	--	--	--

- Paiement récurrent/répétitif
- Date de prélèvement bimestriel : le 10 / tous les deux mois

Date et Signature :

.....

Ne pas oublier de joindre un RIB/IBAN du compte à débiter