

VOUS L'ATTENDIEZ !

Bonjour à toutes et à tous, vous l'attendiez ! Voici le nouveau plan de formation de la CGT pour 2024 : en pièce jointe de cette communication.

La formation est au centre de notre démarche syndical. En aucun cas cette dernière ne doit être réservée aux seuls élus et représentants de la CGT LYNRED. Nous sommes convaincus que chaque salarié, chaque syndiqué, pour faire respecter ses droits et en conquérir de nouveaux collectivement, doit maîtriser certains savoirs clés (juridiques, socio-économiques, historiques...).



MOMENTS D'ÉCHANGE...

Loin de constituer de l'endoctrinement idéologique (...), ces formations sont des moments d'échange et de débat riches avec des intervenants / formateurs (spécialisés selon les thématiques dont des experts-comptables, avocats, inspecteurs du travail, médecins-conseils de la CPAM...) et des salariés d'autres entreprises, d'associations, des fonctionnaires de nos services publics.

GRENOBLE ET ENVIRONS :

Rien que sur Grenoble et ses environs, plus d'une centaine de formations sont proposées sur l'année.

DROITS A 12 JOURS/AN DE CONGÉ FORMATION

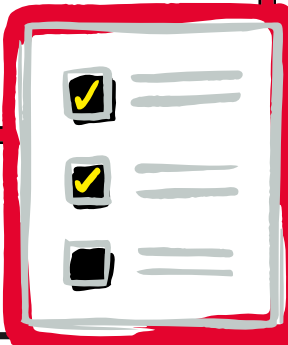
Pour rappel, en France, chaque salarié a le droit à 12 jours/an de Congé de Formation Economique, Sociale, Environnementale et Syndicale (CFESES) lors desquels il bénéficie du maintien de sa rémunération.

Ce congé s'adresse à tout salarié, quelle que soit sa CSP (opérateur, technicien, ingé/cadre) et sans condition d'ancienneté. La demande de mobilisation du CFESES doit être formalisée au moins 1 mois avant la date effective de la formation. La CGT LYNRED s'occupera d'envoyer le courrier adéquat au service RH dès la validation de votre participation à la

PLAN DE FORMATION

Ce fichier rassemble l'ensemble des formations CGT disponibles pour les salariés de LYNRED du local jusqu'au niveau national. Pour en prendre connaissance, il vous suffit de vous déplacer sur les différents onglets en bas de la feuille de calcul :

- Union Départementale 38
- Métallurgie 38 (USTM)
- Métallurgie (fédération)



BONNE LECTURE

Bonne lecture, contactez-nous si vous avez la moindre question et/ou si vous souhaitez participer à une ou des formations du catalogue. Très bonne fin de journée !

« On n'adhère pas à la CGT pour nous soutenir mais pour agir avec ses collègues afin de transformer ses conditions de travail ». **Sophie BINET**
secrétaire générale de la CGT



CONTACTEZ-NOUS

- Prendre contact avec La CGT Lynred :
- permanence syndicale tous les lundis de 12h15 à 13h15
 - CGT@LYNRED.COM

